



10^{eme} rencontre des gestionnaires AEP

« la protection de nos captages : de la réglementation aux actions volontaires »

5 février 2015

L'APRONA vient en appui à la mise en œuvre du SAGE ILL NAPPE RHIN

- Partie introductive : SAGE/enjeu nappe (animatrice SAGE)
- Périmètres de protections et DUP (ARS)
- Dispositif Grenelle (DREAL et /ou DDT)
- Actions volontaires dans les AAC



APRONA

l'observatoire de la nappe d'Alsace

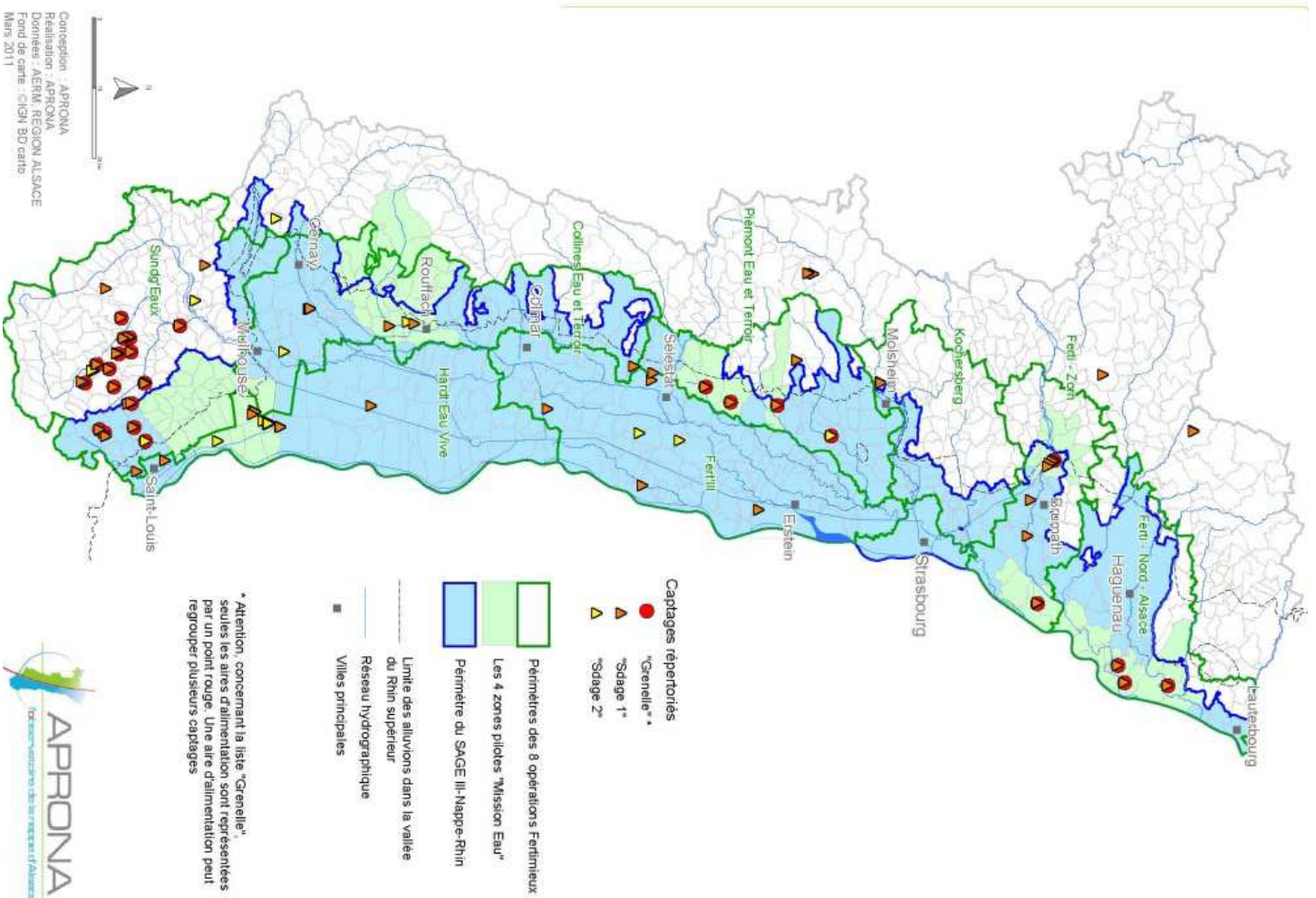
Des actions volontaires dans les aires d'alimentation des captages d'eau potable

5 février 2015

10eme rencontre des gestionnaires AEP

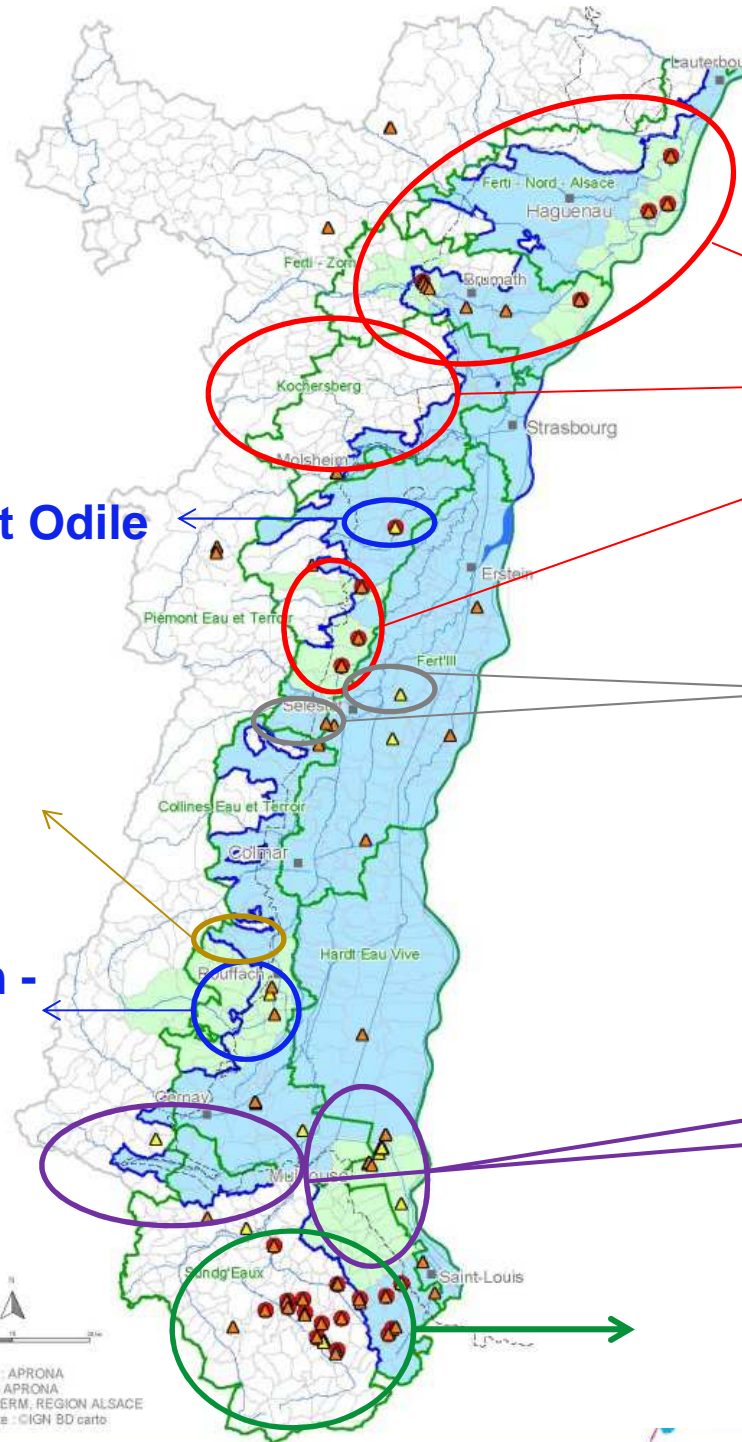
Sophie Schmitt

L'APRONA vient en appui à la mise en œuvre du SAGE ILL
NAPPE RHIN



Les captages prioritaires

Rencontre des gestionnaires AEP



SDEA

CC Pays St Odile

APRONA

Ville de Rouffach

SIPEP Merxheim - Gundolsheim

Ville de Mulhouse

Les captages AEP pollués

Pollution agricole

99 captages dégradés ponctuellement ou à plus long terme pour cause de pollution agricole (nitrates et / ou phytosanitaires)

Pollution industriels

68

- 2 puits AEP fermés
- 14 sites pollués à proximité des champs captant nécessitant une restriction préfectorale de l'usage de l'eau potable

67

- 2 Puits publics fermés + 1 avec aménagement d'un puits de fixation
- 1 forage privé fermé

Les obligations

Pour tous les captages

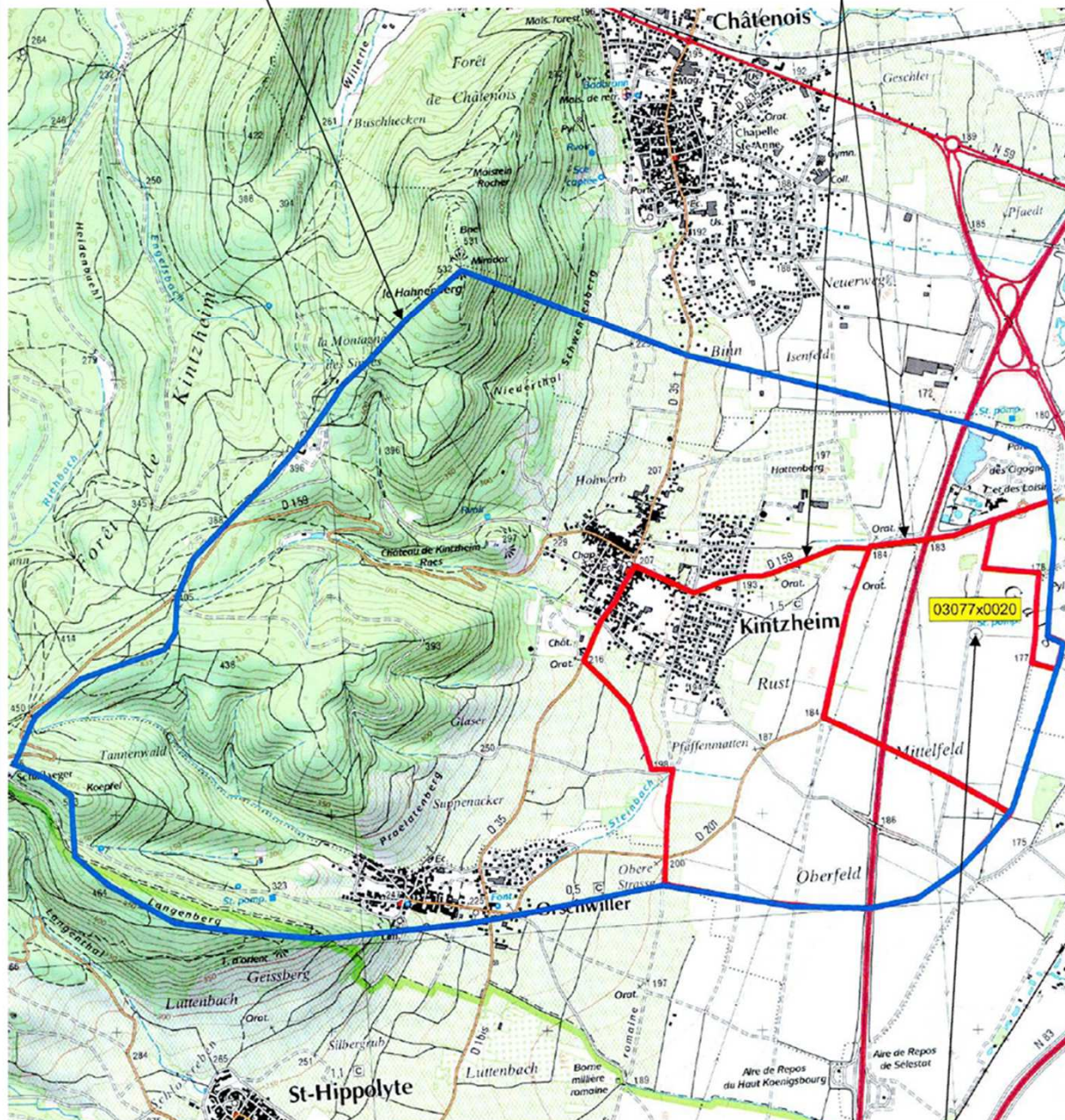
Réhabiliter la qualité de la ressource brute (même en cas d'abandon du captage)

Pour les captages anciennement grenelle

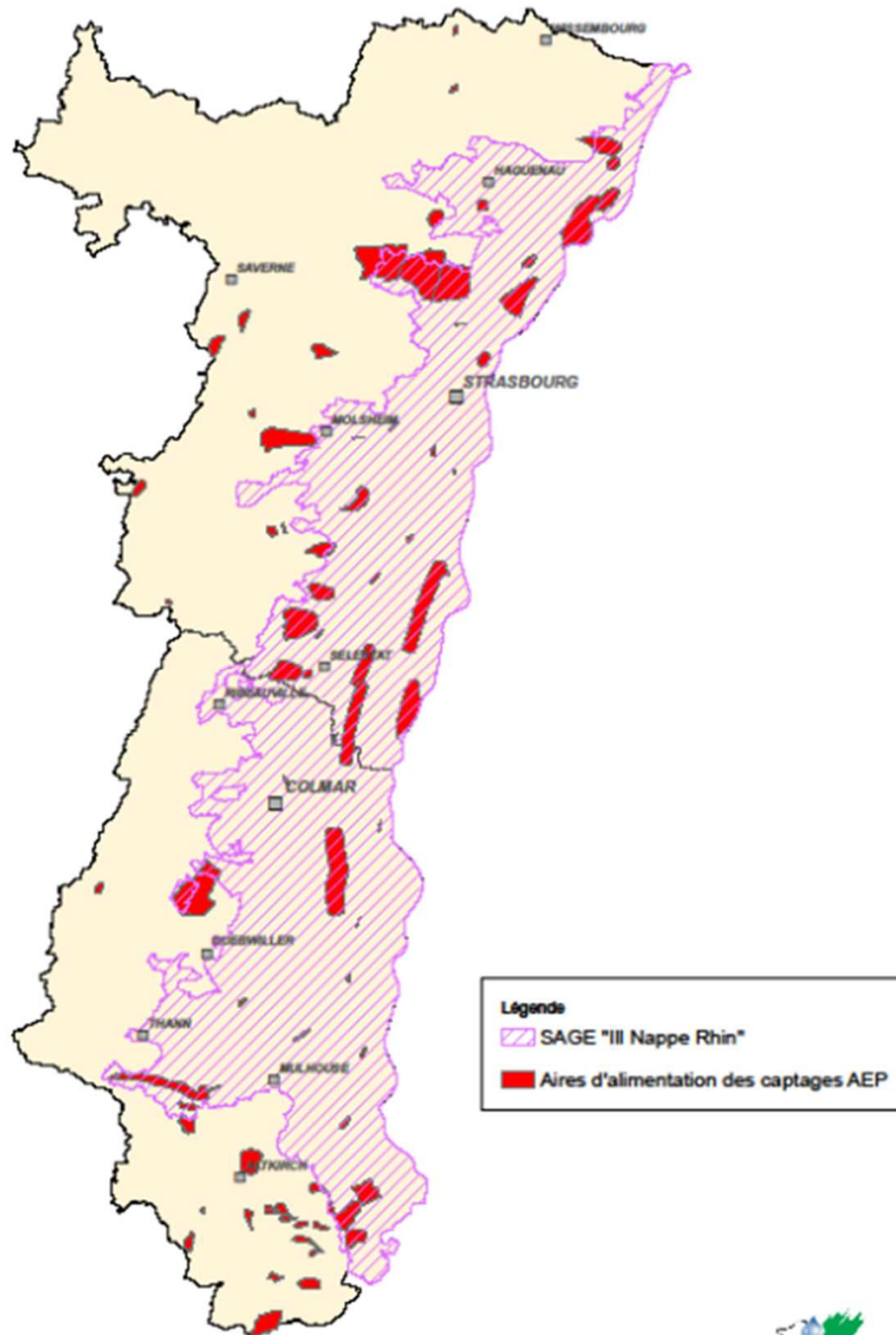
La mise en place d'un plan d'actions fin 2012

Aire d'alimentation du forage de Kintzheim

Périmètre de protection rapprochée et éloignée (DUP)



Une nouvelle
échelle de travail:
l'aire d'alimentation
AAC



Les aires d'alimentation de captages d'eau potable prioritaires

→ 99 captages dégradés pour cause de pollutions agricoles

	Captages prioritaires SDAGE	Dont captages Grenelle
Alsace	99	49
Bas-Rhin	33	16
Haut-Rhin	66	33



Une organisation à l'échelle de l'aire d'alimentation

Rencontre des gestionnaires AEP

Comité de pilotage

Président: le producteur d'eau



Représentants agricoles et viticoles

Chambre d'Agriculture

Services de l'Etat (ARS, DDT, DREAL)

Agence de l'eau

Collectivités locales

Collectivités territoriales

Associations

...

Rôle du comité de pilotage

Comité de pilotage



Donne mandat pour

- la définition de l'AAC
- la réalisation d'un diagnostic

Agricole

(chambre d'agriculture ou autre prestataire)

Non agricole

(FREDON ou autre prestataire, gestionnaires assainissement, Conseil Général, APRONA, etc.)



1 - Définit des objectifs



2 - Identifie des outils et des moyens à mettre en œuvre



3 - Définit un plan d'actions



4 - Répartit les responsabilités et suit la mise en œuvre du plan d'actions

Rencontre des gestionnaires AEP

Les outils disponibles

Rencontre des gestionnaires AEP

Outils fonciers

Soutien aux filières

Agricoles

Sensibilisation

Développement de l'agriculture
biologique



Une animation renforcée (mission eau, industrie, etc.)

Les outils agricole

Les outils fonciers

- Les acquisitions foncières
- Les échanges de parcelles
- Les baux ruraux à clauses environnementales
- Le prêt à usage
- Le conventionnement
- Le bien sans maître

**Aides des Conseils
Généraux et de
l'AeRM**

Les outils agricoles

Un soutien aux filières

- Pour favoriser une diversité des cultures (meilleure maîtrise du desherbage, biodiversité, etc.)
- Pour favoriser des cultures favorables à la qualité d'eau
- Pour favoriser le maintien de l'agriculture et l'accès aux produits locaux

**Aides de l'AeRM, des
Conseils Généraux,
de la Région Alsace**

Les outils agricoles

Rencontre des gestionnaires AEP

Favoriser le développement de l'agriculture biologique

- Faciliter l'accès au foncier, appui à l'acquisition
- Mise en place d'incitations financières (aides directes, etc.)
- Promouvoir la production locale, inciter la consommation, structurer les filières

**Aides de l'AeRM, de
la Région Alsace**

Les outils agricoles

Une sensibilisation de la profession agricole

- Participation aux formations agricoles
- Définition des plans d'actions agricole en tenant compte des enjeux AEP
- Présence accrue sur le terrain de la chambre d'agriculture sur les secteurs à enjeux
- Liens renforcés avec les prescripteurs, etc.

Aides de l'AeRM





Aides
AeRM, Région
Alsace

Réduction / suppression des
produits phytosanitaires

Mise en place de zones
tampons, zones de
rejets végétalisées, etc.

Aides
AeRM, Cg



Aide au développement
de cultures bas – intrants

Communaux

Aides
AeRM, Cg

Aides
AeRM, Région
Alsace, Cg

Aide au
développement de
filères agricoles, AB

+
Une animation renforcée (mission eau, industrie, etc.)

Définition de l'aire
d'alimentation de captage

Aides
AeRM

Réalisation d'études
et de diagnostics sur
l'AAC

AEP

DUP, PP
(aides AeRM, Cg)

Aides
AeRM, Cg



Une animation renforcée (mission eau, industrie, etc.)

Mise en place de réseaux de surveillance

Industriels

Amélioration des process

**Aides
AeRM**

Sensibilisation aux risques



Une animation renforcée (mission eau, industrie, etc.)

Des journées d'information / sensibilisation

Rencontre des gestionnaires AEP

Journée de l'APRONA - 17 février à Sélestat

La qualité des eaux sur le piémont vosgien

Journée de l'AeRM - 7 avril

Journée destinée aux gestionnaires des captages dégradés

Documents disponibles

Rencontre des gestionnaires AEP

Les comptes-rendus des rencontres des gestionnaires AEP

➔ site internet de l'APRONA (rencontres AEP)

<http://www.aprona.net/sage-ill-nappe-rhin/rencontres-aep.html>

Les lettres d'inf'eau



APRONA

l'observatoire de la nappe d'Alsace

Merci pour votre attention
Des questions?

APRONA

Sophie Schmitt

28 rue de Herrlisheim, 68021 COLMAR

03 68 340 321 – sophie.schmitt@aprona.net