

Projet de SOCLE du bassin Rhin-Meuse

(Stratégie d'organisation des compétences locales de l'eau)

soumis à la consultation des collectivités

6 juillet 2017



La Stratégie d'organisation des compétences locales de l'eau

Un contexte réglementaire qui a évolué pour les collectivités

- **Loi MAPTAM (*Modernisation de l'action publique territoriale et d'affirmation des métropoles*) du 27 janvier 2014**
 - **Création et attribution de la compétence GEMAPI (*gestion des milieux aquatiques et prévention des inondations*) aux EPCI-FP**
- **Loi NOTRe (*Nouvelle organisation territoriale de la République*) du 7 août 2015**
 - **Compétence GEMAPI obligatoire au 1er janvier 2018 pour les EPCI-FP**
 - **Transfert des compétences eau et assainissement au 1^{er} janvier 2020 aux EPCI-FP**
 - **Suppression de la clause de compétence générale**

La Stratégie d'organisation des compétences locales de l'eau

Une nécessité d'accompagner les collectivités suite à ces évolutions réglementaires confortée par 2 dispositions du SDAGE :

- **Disposition T6-O5-D6** : *le Comité de bassin définira dans un délai de 2 ans (à compter du 22 décembre 2015) les regroupements intercommunaux adaptés à la mise en œuvre efficace de la politique de l'eau au niveau local.*
 - **Disposition T6-O5-D9** : *le comité de bassin proposera au préfet coordonnateur de bassin dans un délai de 2 ans (à compter du 22 décembre 2015), à l'échelle du bassin Rhin-Meuse, une liste d'EPAGE (Etablissements publics d'aménagement et de gestion des eaux) à mettre en place.*
- ⇒ **Élaboration de la SOCLE, Stratégie d'organisation des compétences locales de l'eau**

La Stratégie d'organisation des compétences locales de l'eau

Objectif de la SOCLE :

- **Accompagner, aider, guider les collectivités sur les modalités de coopération et la mise en place des nouvelles compétences (GEMAPI et eau/assainissement)**

Contenu de la SOCLE (arrêté du 20 janvier 2016) :

- **Un descriptif de la répartition entre les collectivités et leurs groupements des compétences dans le domaine de l'eau**
- **Des propositions d'évolutions des modalités de coopération entre collectivités sur les territoires à enjeux**

En recherchant :

- *la cohérence hydrographique, le renforcement des solidarités financières et territoriales et la gestion durable des équipements structurants du territoire*
- *la rationalisation du nombre de syndicats*

La Stratégie d'organisation des compétences locales de l'eau

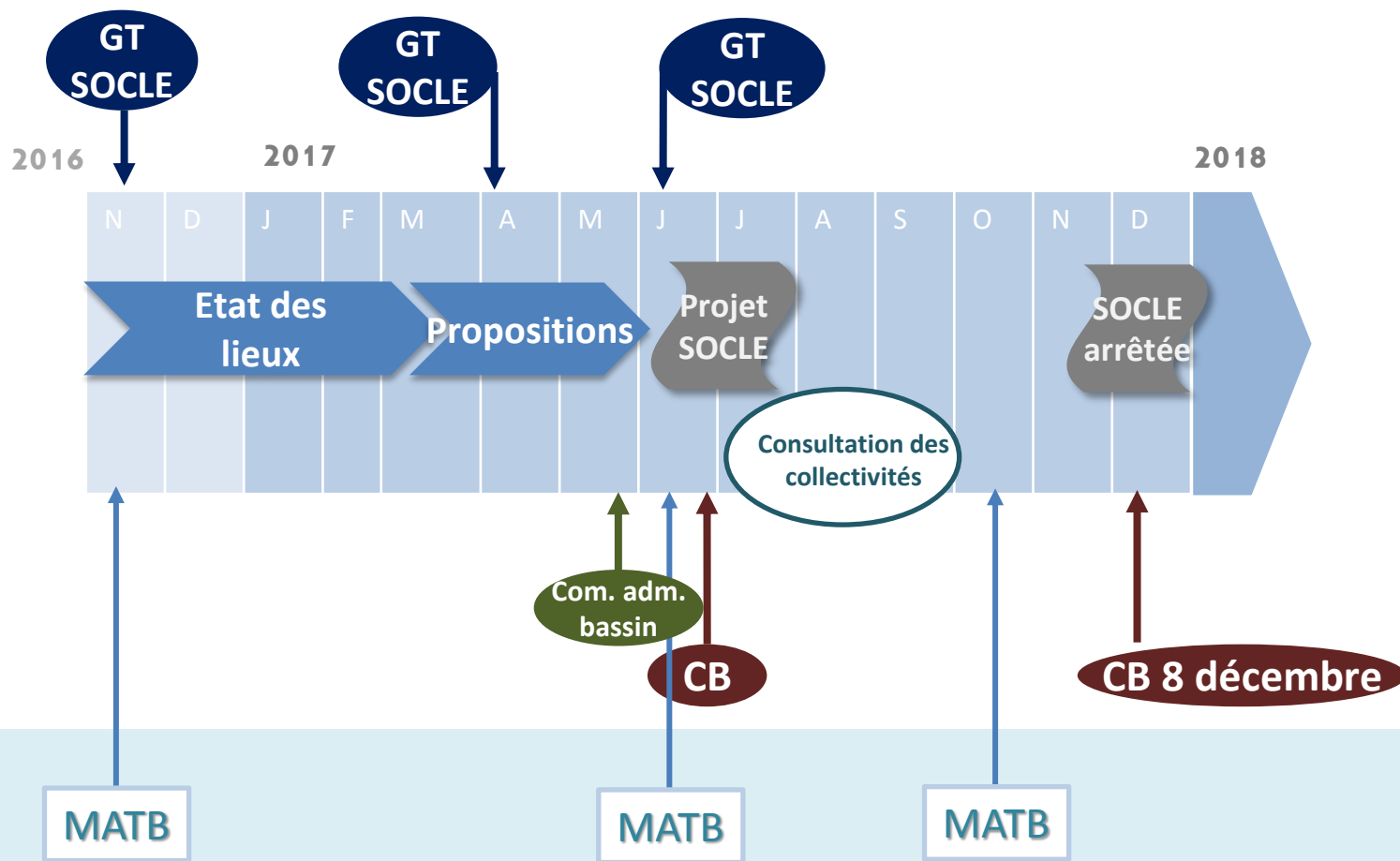
Un document d'accompagnement du SDAGE

- **1^{ère} SOCLE à élaborer avant le 31 décembre 2017**
- **Choix d'une gouvernance similaire à celle du SDAGE**
 - **Document co-construit au sein du GT SOCLE (*Groupe de travail issu du Comité de bassin*)**
 - *Travaux sur la compétence GEMAPI : issus des travaux de la mission d'appui technique de bassin (MATB)*
 - *Travaux sur les compétences « eau et assainissement » : GT SOCLE et groupe dédié DDT/CD/CR*
- **Projet de SOCLE soumis à la consultation des collectivités durant l'été, jusqu'au 30 septembre 2017**

<http://www.grand-est.developpement-durable.gouv.fr/consultations-publiques-r6592.html>

- **Révisée lors de la prochaine mise à jour du SDAGE**

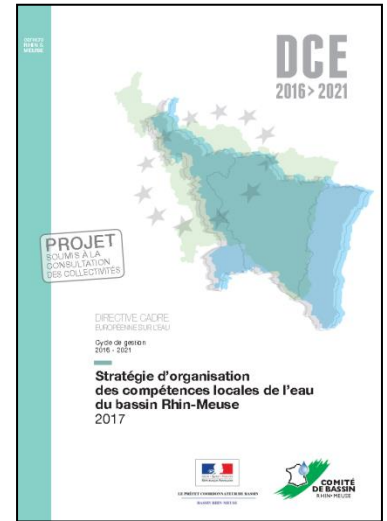
Calendrier de la SOCLE



Contenu du document

Le projet de SOCLE du bassin Rhin-Meuse contient :

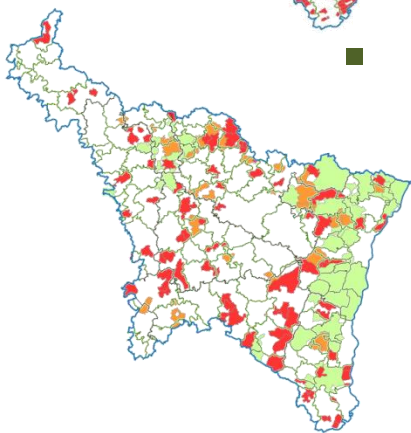
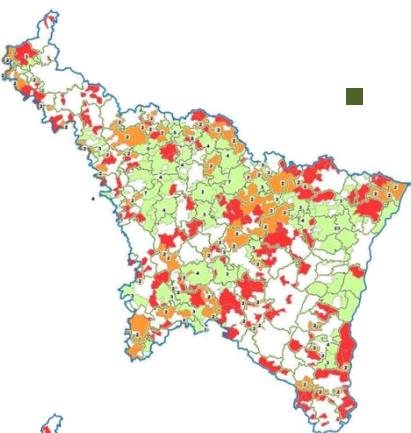
- **Un état des lieux**
- **Des propositions d'évolution des modalités de coopération sur les territoires à enjeux**
- **Des grands principes de structuration à l'échelle du bassin**
- **Une partie relative à l'accompagnement et aux outils pour la mise en œuvre des transferts de compétences**



Etat des lieux

Ce qu'il faut retenir pour les compétences eau et assainissement :

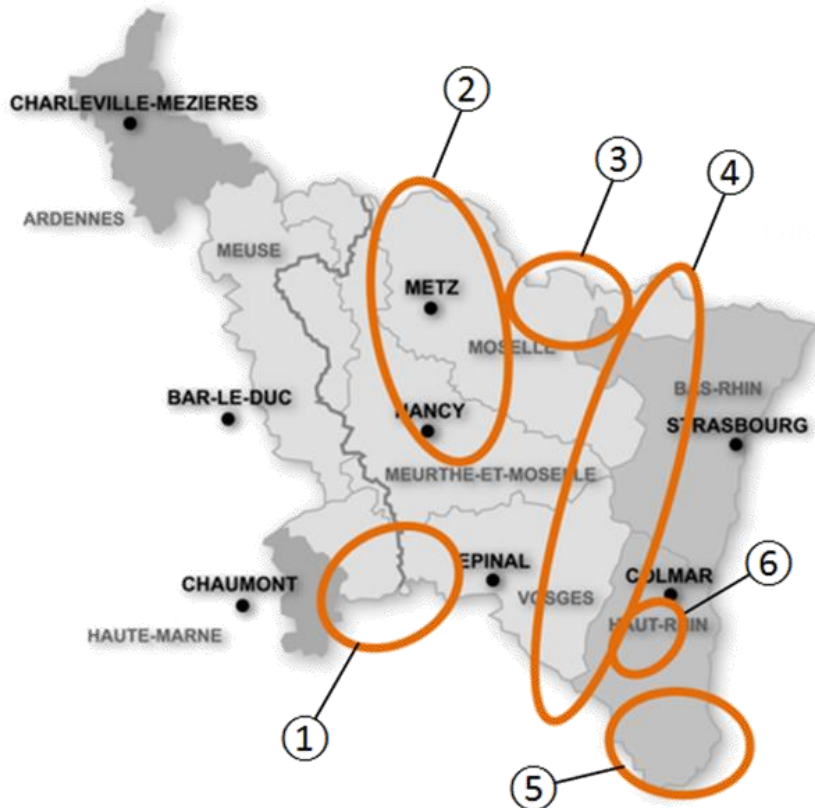
- **Actuellement, fragmentation des services :**
 - 1200 services AEP, 1100 services assainissement
- **Suite à la loi NOTRe, pour la compétence Eau Potable :**
 - 2/3 des syndicats à dissoudre (*car situés sur un seul EPCI-FP*)
 - 13% des syndicats susceptibles de se maintenir (*car situés sur au moins 3 EPCI-FP*)
- **Suite à la loi NOTRe, pour la compétence Assainissement :**
 - Aucune impact pour 1/3 des communes (*car compétence déjà exercée par EPCI-FP*)
 - 3/4 des syndicats à dissoudre (*67 % pour la collecte, 87% pour le traitement*),
 - 5% des syndicats susceptibles de se maintenir



Propositions d'évolution des modalités de coopération sur les territoires à enjeux...

Petit cycle de l'eau
(eau potable/assainissement)

Pour mémoire, 6 territoires à enjeux identifiés :



- ① Nappe GTI
- ② Moselle aval
- ③ Bassin Houiller
- ④ Massif vosgien
- ⑤ Sundgau
- ⑥ Lauch

Propositions d'évolution des modalités de coopération sur les territoires à enjeux...

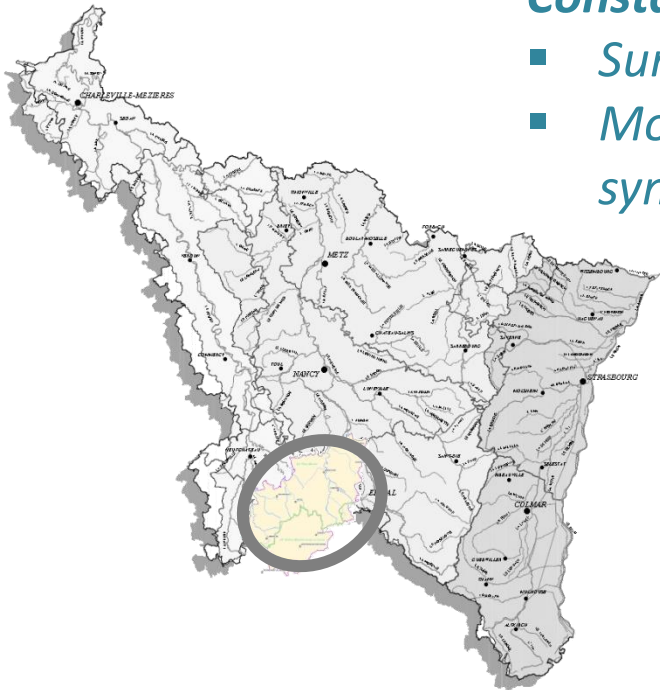
Petit cycle de l'eau

(eau potable/assainissement)

Nappe des Grès du Trias inférieur

Constat :

- *Sur-exploitation de la ressource*
- *Morcellement de la compétence 'eau' assurée par des syndicats de petite taille ou directement les communes*



Enjeux :

- *Sécurisation quantitative de la ressource*
- *Mutualisation et solidarité*
- *Besoin d'une structuration de la gouvernance locale adaptée à la mise en œuvre des actions du SAGE*

Proposition :

⇒ *Mettre en place une nouvelle structure adaptée au transfert de la compétence eau potable et à la gestion quantitative de la nappe sur le long terme (porteur de projet capable de mettre en œuvre les actions du SAGE : économies d'eau, substitution, communication, ...)*

Propositions d'évolution des modalités de coopération sur les territoires à enjeux...

Petit cycle de l'eau

(eau potable/assainissement)

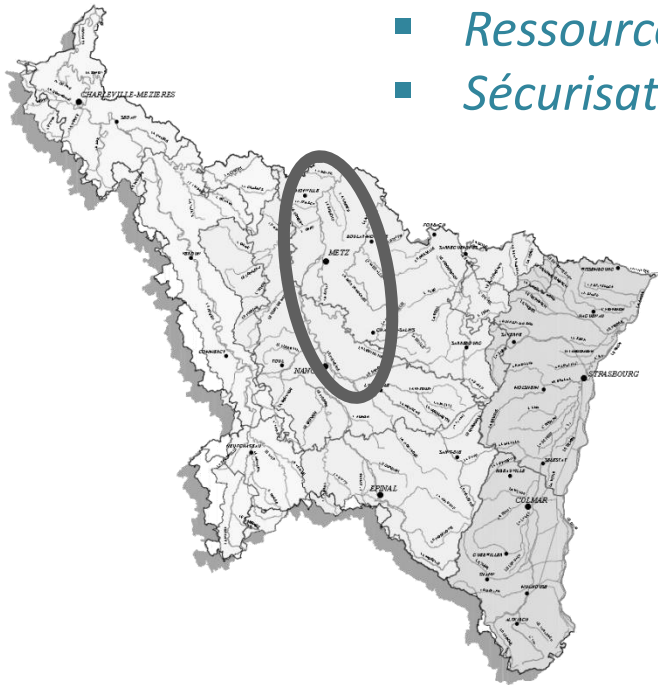
Moselle aval

Constat :

- Présence de chlorures dans la Moselle et sa nappe alluviale
- Ressource impactée par des pollutions d'origine agricole
- Sécurisation d'approvisionnement à améliorer

Enjeux :

- Sécurisation de la ressource (quantitatif et qualitatif)
- Problématique chlorures et vulnérabilité de la ressource sous climat changeant
- Lutte contre les pollutions diffuses



Proposition :

- ⇒ Etendre les compétences du futur «EPTB Moselle aval» à l'animation et la coordination en matière de sécurisation en eau potable et à la préservation de la ressource (lutte contre les pollutions diffuses)

Propositions d'évolution des modalités de coopération sur les territoires à enjeux...

Petit cycle de l'eau

(eau potable/assainissement)

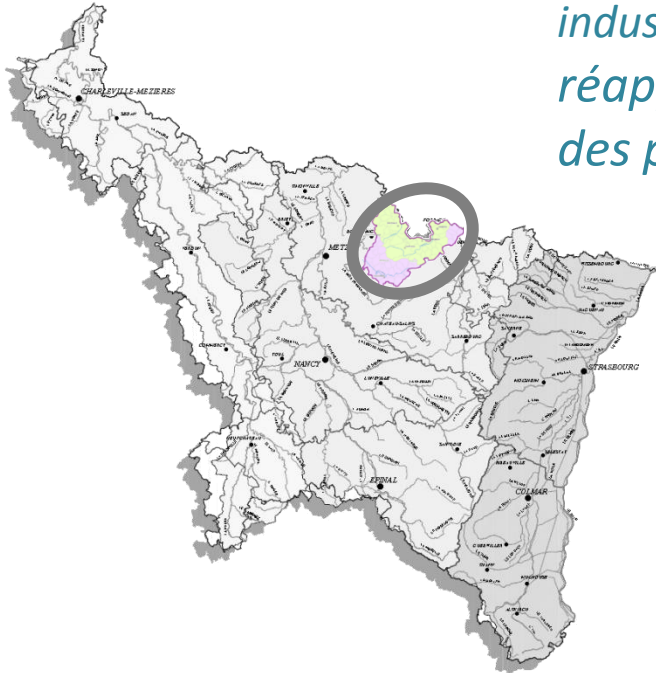
Bassin Houiller

Constat :

- Reconstitution de la nappe GTI liée à l'ère post-industrielle (ennoyage des vides miniers résiduels, baisse des prélèvements industriels, économie de la ressource en eau) avec risque de réapparition de zones détrempées, marécageuses, inondation des points bas à moyen terme sur certains secteurs

Enjeux :

- Sécurisation de la ressource en lien avec la reconstitution de nappe
- Gestion des prélèvements domestiques et industriels
- Préservation, restauration des zones humides
- Impact de la reconstitution de la nappe sur les infrastructures de subsurface (bassin d'orage, réseaux d'assainissement, éléments de STEP, etc)



⇒ Etudier les modalités de coopération au regard des démarches en cours sur le secteur (SAGE, intégration des risques de reconstitution de la nappe dans l'aménagement)

Propositions d'évolution des modalités de coopération sur les territoires à enjeux...

Petit cycle de l'eau

(eau potable/assainissement)

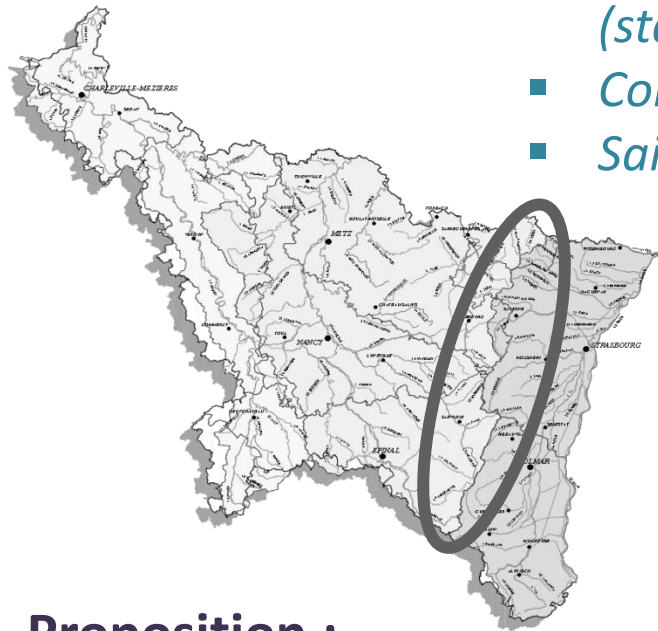
Massif vosgien

Constat :

- *Nombreuses ressources peu productives (captages)*
- *Morcellement des réseaux lié au relief*
- *Agressivité de l'eau nécessitant un traitement (stations de traitement de petite taille)*
- *Compétence 'eau' assurée essentiellement par les communes*
- *Saisonnalité des besoins (tourisme)*

Enjeux :

- Optimisation de la gestion quantitative de la ressource
- Rationalisation de la structuration et organisation des nouveaux services
- Gestion des prélèvements dans la perspective du changement climatique



Proposition :

- ⇒ **Sécuriser et mutualiser les ressources pour l'alimentation en eau potable**
- ⇒ **Structurer les services des nouveaux EPCI-FP afin de développer une ingénierie adaptée aux enjeux**

Propositions d'évolution des modalités de coopération sur les territoires à enjeux...

Petit cycle de l'eau

(eau potable/assainissement)

Sundgau

Constat :

- *Nombreuses ressources peu productives*
- *Problème de qualité de l'eau : pollutions d'origine agricole, présence d'arsenic, turbidité, ...*



Enjeux :

- Approvisionnement en eau potable
- Sécurisation de la ressource
- Lutte contre les pollutions diffuses

Proposition :

⇒ Structurer les services des nouveaux EPCI-FP afin de développer une ingénierie adaptée aux enjeux

Propositions d'évolution des modalités de coopération sur les territoires à enjeux...

Petit cycle de l'eau

(eau potable/assainissement)

Lauch

Constat :

- *Assecs réguliers d'une ressource superficielle utilisée pour différents usages (eau potable, industrie, un exploitant irrigant)*



Enjeux :

- **Sécurisation de la ressource en eaux superficielles (quantitative) : Lauch, affluents et nappes d'accompagnement**

⇒ **Evolution de la gouvernance en cours avec le transfert des compétences eau potable à la communauté de communes de la région de Guebwiller au 1^{er} janvier 2018**

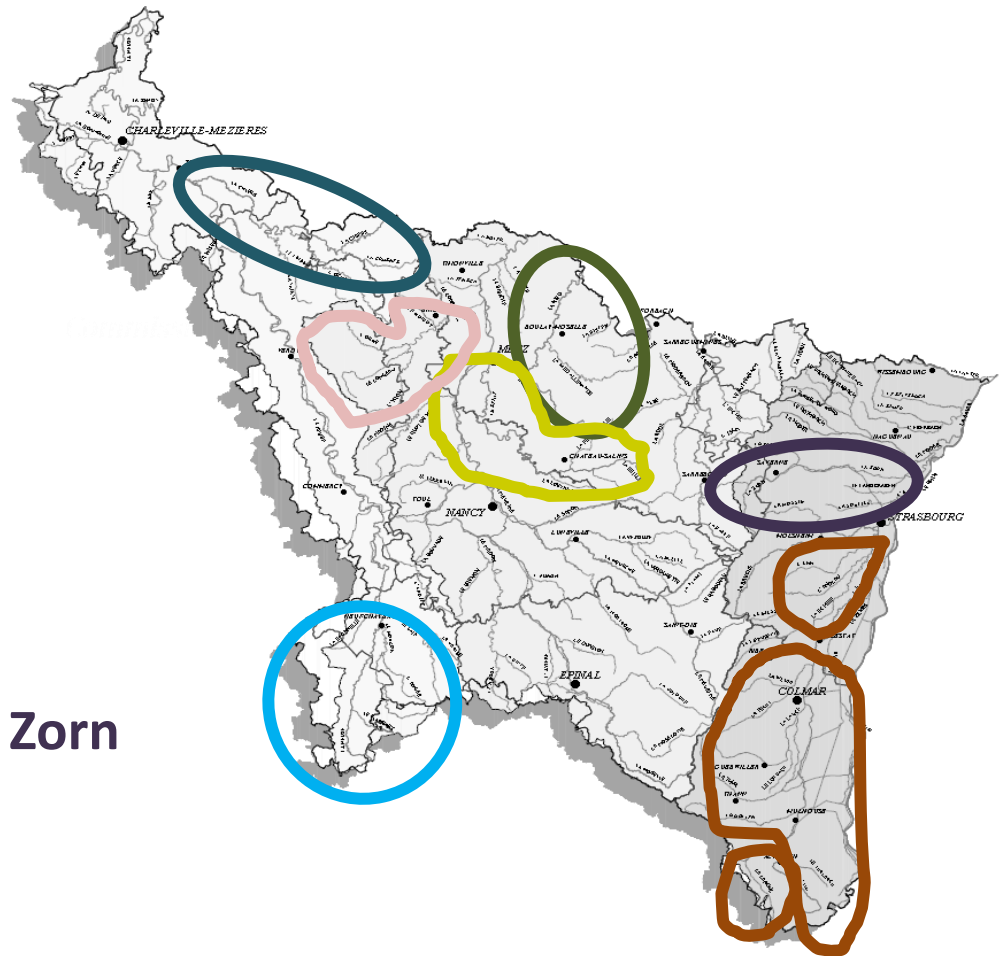
Propositions d'évolution des modalités de coopération sur les territoires à enjeux...

Grand cycle de l'eau

(Gestion des milieux aquatiques et prévention des inondations - GEMAPI)

Les territoires issus de la recommandations de la MATB

- **Sous-bassin de la Seille**
- **Sous-bassin de l'Orne**
- **Sous-bassin des Nied**
- **Sous-bassin de la Chiers**
- **Ill et ses sous-bassins**
- **Sous-bassins du Rhin aval : Zorn**
- **Meuse amont**



Grands principes de structuration à l'échelle du bassin

Principe n°1 : Tendre vers une organisation pertinente des compétences locales de l'eau

Principe n°2 : Réfléchir lors de la création ou l'évolution des EPTB à une mission de coordination et d'animation pour une approche globale du cycle de l'eau

Principe n°3 : Repenser les modalités des solidarités financières au sein des territoires

Principe n°4 : Favoriser la mise en place d'une ingénierie pluridisciplinaire adaptée aux territoires

Accompagnement et outils pour la mise en œuvre des transferts de compétences

Elaboration de guides par la MATB pour la mise en œuvre de la compétence GEMAPI et la structuration EPTB EPAGE

Accompagnement des services de l'Etat et de l'Agence de l'Eau Rhin Meuse

Une page internet dédiée aux collectivités mise en place d'ici début 2018

