



Schéma d'Aménagement  
& de Gestion des Eaux  
ill-nappe-rhin

## Des mesures pour la reconquête de la nappe et l'AEP

6/12/2012

6 décembre 2012 – 6<sup>ème</sup> rencontre des gestionnaires AEP



# Plan

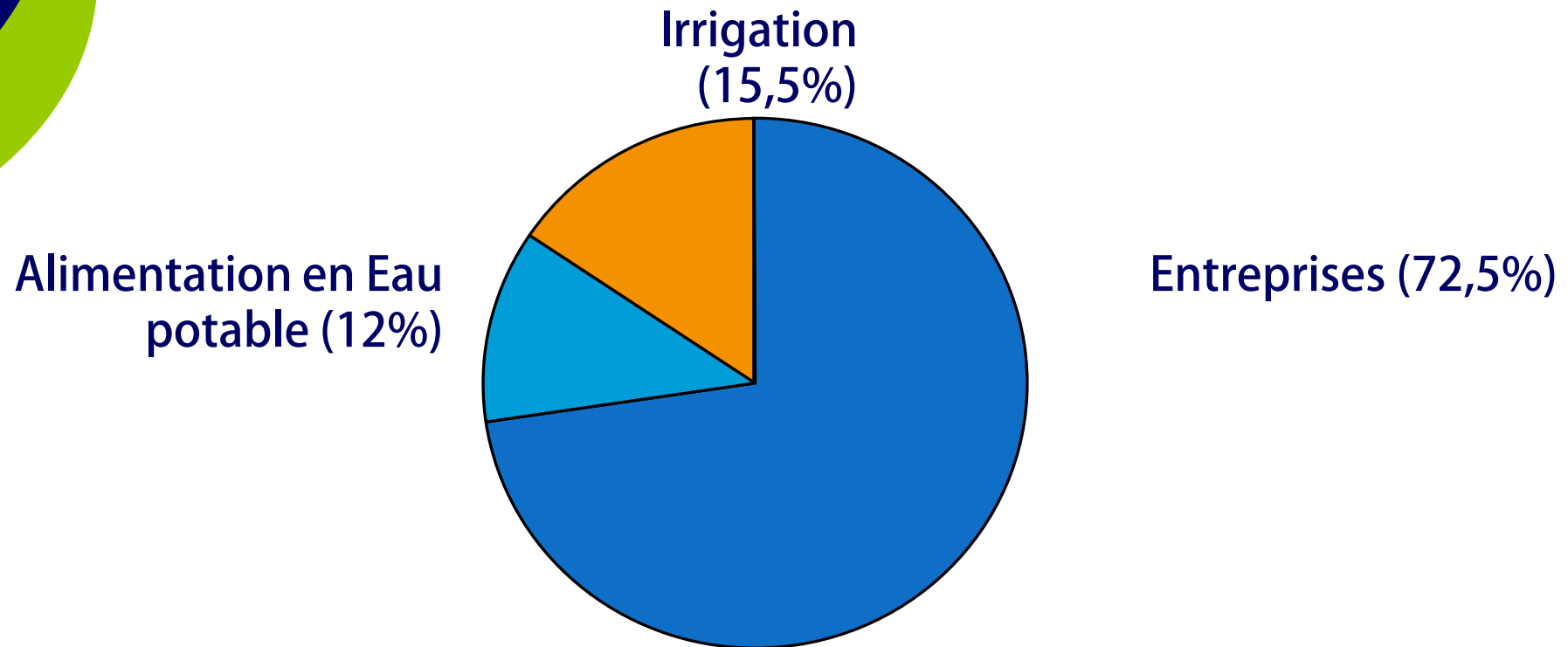
---

- Le contexte alsacien
- Les captages SDAGE et Grenelle
- Les actions menées
- La représentativité des producteurs d'eau

# L'alimentation en eau potable

---

80 % de la population alsacienne sont alimentés par la nappe phréatique en eau potable



**total : 520 millions m<sup>3</sup> soit 1.5 % du volume total**



## Le contexte alsacien

---

67

- 175 forages, 490 sources, 1 prise en eau superficielle (ARS)
- 66 syndicats dont 3 de production
- 51 communes en régie directe

Parmi les 175 forages:

- ➔ 33 captages prioritaires (19%) dont 16 « Grenelle »
  - ➔ 21 aires alimentation dont 9 « Grenelle »



## Le contexte alsacien

---

68

- 160 forages, 571 sources et 17 prises en eau superficielles) (ARS)
- 63 syndicats dont 14 de production
  
- 140 communes en régie directe

Parmi les 160 forages:

- ➔ 66 captages prioritaires (41%) dont 33 « Grenelle »
  - ➔ 35 aires alimentation dont 15 « Grenelle »



# L'alimentation en eau potable sur le SAGE ill-nappe-Rhin

---

- 335 forages AEP dont 99 dégradés sur la liste SDAGE et Grenelle.
  - Nb de forages en nappe (ARS) – sur le SAGE?
- 121 producteurs d'eau référencés (non exhaustif)
  - Enquête de 2010
- 57 captages dégradés sur la nappe phréatique (périmètre SAGE) pour cause de pollution principalement agricole
- 5 puits publics fermés pour cause de pollution industrielle



## Pollutions industrielles

---

67: 3 forages publics et 2 privés fermés pour cause de pollutions industrielles

68: 2 puits AEP fermés pour cause de pollutions industrielles et 14 sites pollués à proximité des champs captant nécessitant une restriction préfectorale de l'usage de l'eau potable

➔ De nombreuses pollutions industrielles sur la nappe non impactantes, à court terme, sur les puits AEP



## Pollutions agricole

---

% de la population concerné par une pollution **aux phytosanitaires** (teneurs moyennes)

67

- 37,3% : non détectés
- 62,7%  $\leq 0,1 \mu\text{g/L}$

68

78,7% : non détectés  
17,8%  $\leq 0,1 \mu\text{g/L}$   
3,5%  $> 0,1 \mu\text{g/L}$





## Pollutions agricole

---

% de la population concerné par une pollution **aux nitrates** (teneurs moyennes)

67

- 80,7% : < ou = 15 mg/L
- 13,3% : 15 - 25 mg/L
- 5,5% : 25 - 40 mg/L
- 0,5% : 40 - 50 mg/L

68

53,4% : < ou = 15 mg/L  
29,8% : 15 - 25 mg/L  
16,1% : 25 - 40 mg/L  
0,7% : 40 - 50 mg/L



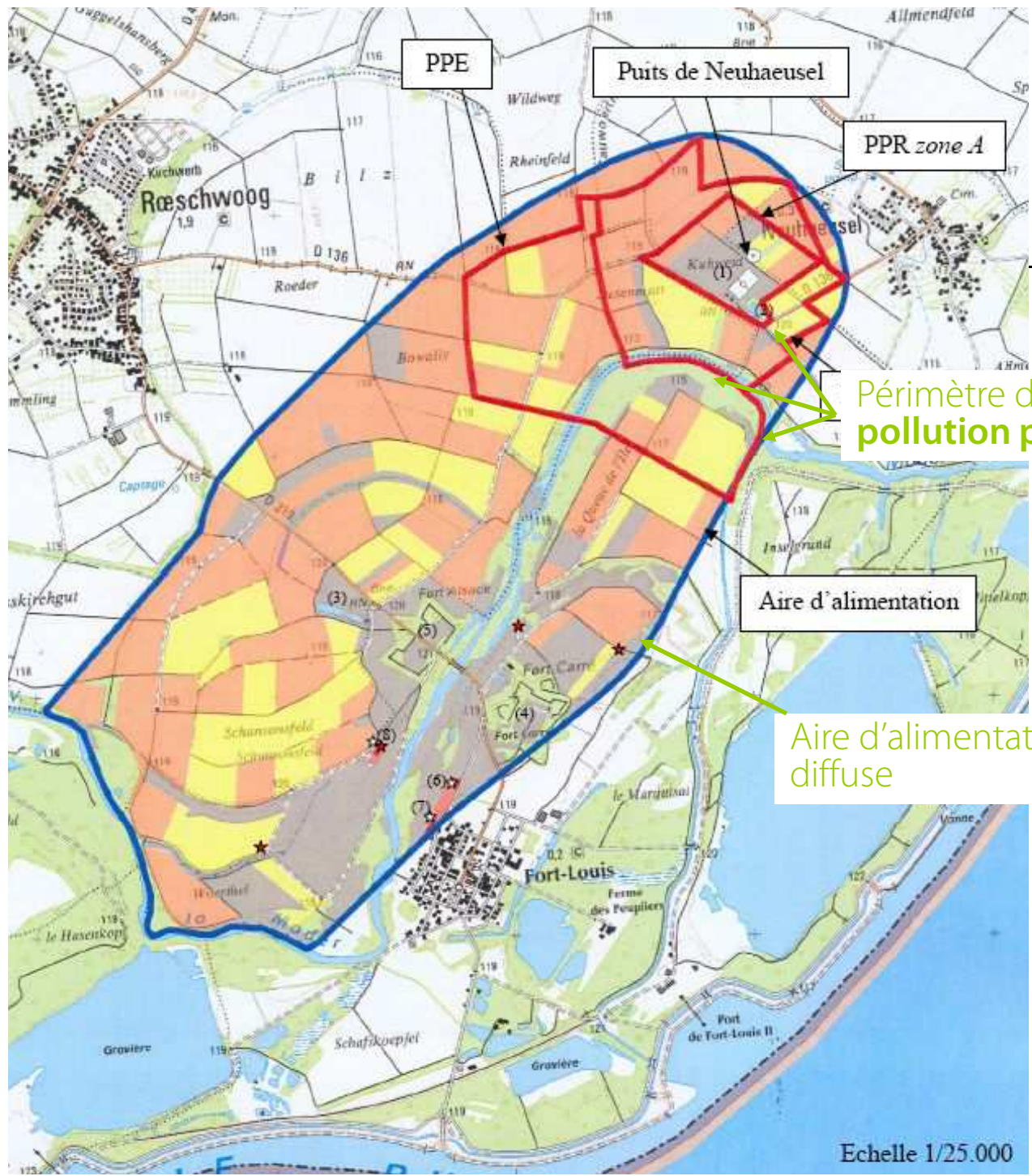
# Les captages « SDAGE et Grenelle »

---



---

	Captages prioritaires SDAGE		Dont captages Grenelle	
	Aires d'alimentation	Captages	Aires d'alimentation	Captages
<b>Alsace</b>	<b>56</b>	<b>99</b>	<b>25</b>	<b>49</b>
Bas-Rhin	21	33	9	16
Haut-Rhin	35	66	16	33
<b>SAGE INR</b>	<b>32</b>	<b>57</b>	<b>14</b>	<b>25</b>
Bas-Rhin	17	24	9	16
Haut-Rhin	15	33	5	9



PPE

Puits de Neuhaeusel

PPR zone A

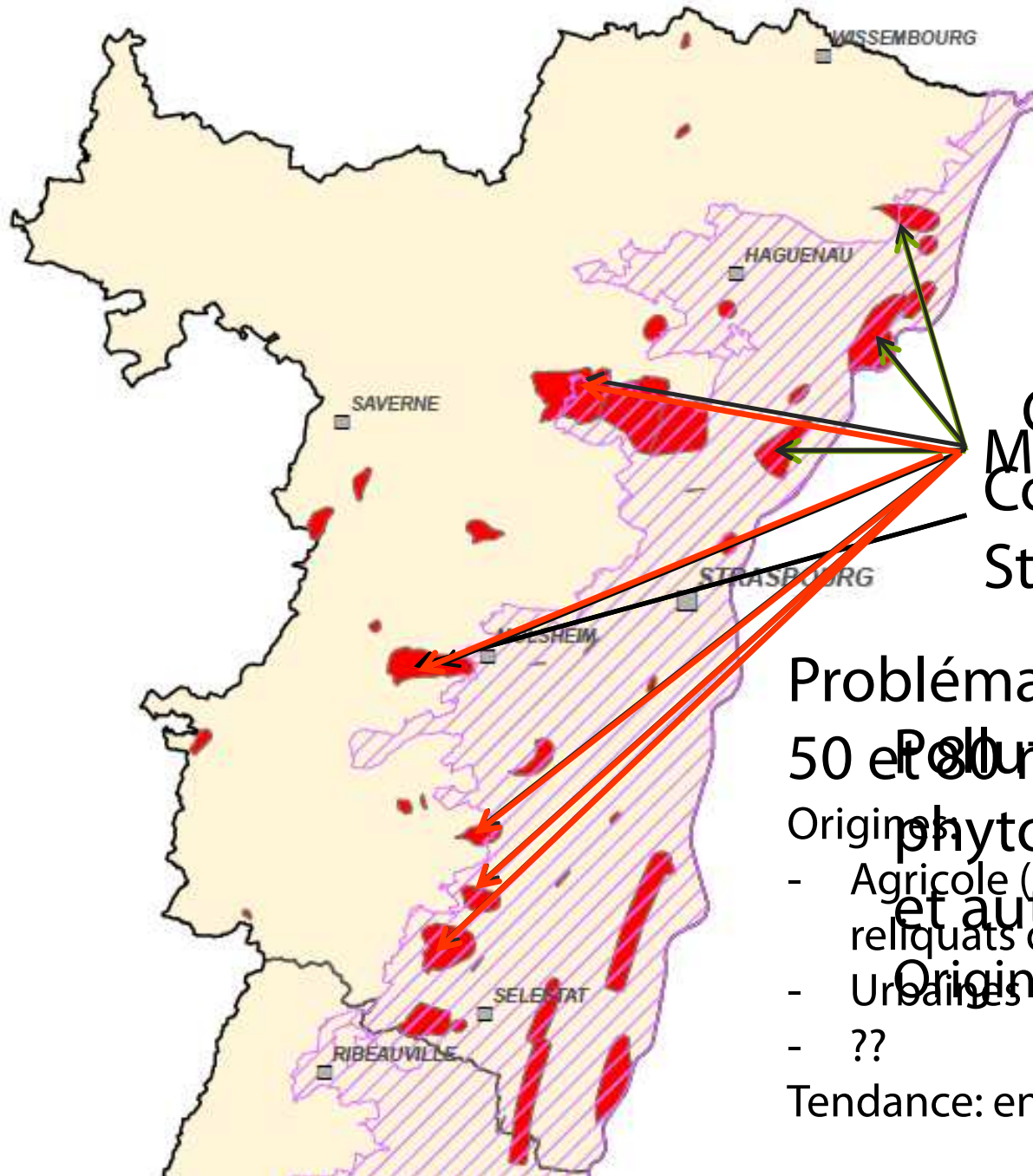
Aire d'alimentation

Périmètre de protection des captages :  
pollution ponctuelle et accidentelle

Aire d'alimentation de captage: pollution diffuse

Echelle 1/25.000

# AAC 67



Captages de la liste  
Missions eau / SDEA  
Comcombre  
Pays de  
St Odile

Problématique nitrate (entre  
50 et 80 mg/L)  
Pollution

Origines phytosanitaires (atrazine  
et autres herbicides)

- Agricole (Elevage, grandes cultures, reliquats de la viticulture)
- Urbaines (rejets domestiques)
- ??

Tendance: en hausse

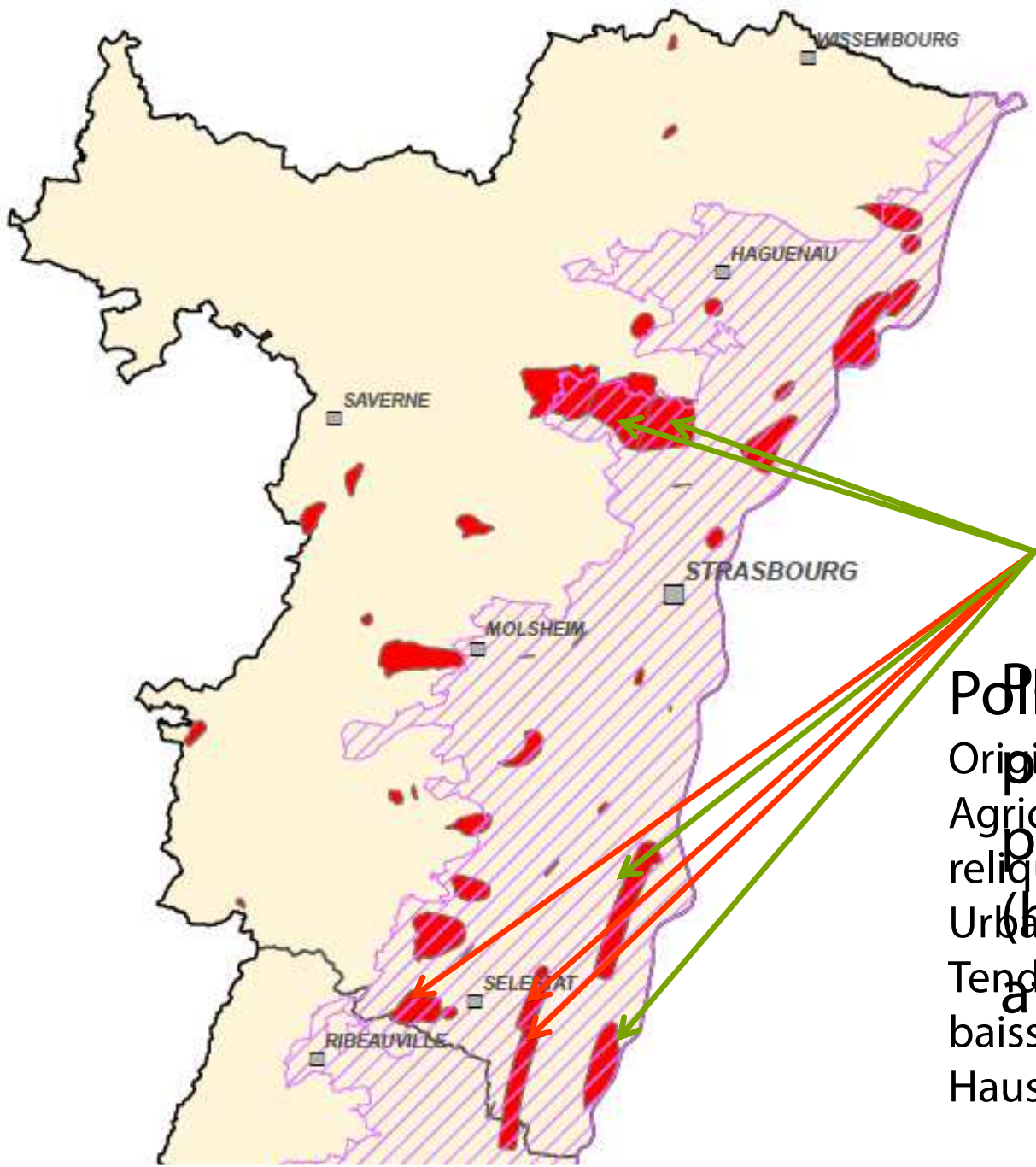


## Aires d'alimentation « Grenelle »

---

- Plans d'actions validés fin 2012
  - Commissions SDEA
  - Producteurs d'eau
  - Conseil Général
  - Services de l'Etat
  - Chambre d'Agriculture (Comité de pilotage des opération Agrimieux)

**▶ Obligation de résultats à l'échéance 2015  
avec justification des moyens de reconquête  
de la qualité de l'eau**



# AAC 67

Captages de la liste SDAGE

Pollution aux nitrates

Origine produits phytosanitaires (herbicides - atrazine, etc.)

Tendance : baisse en plaine, hausse dans le piémont



## Aires d'alimentation « SDAGE »

---

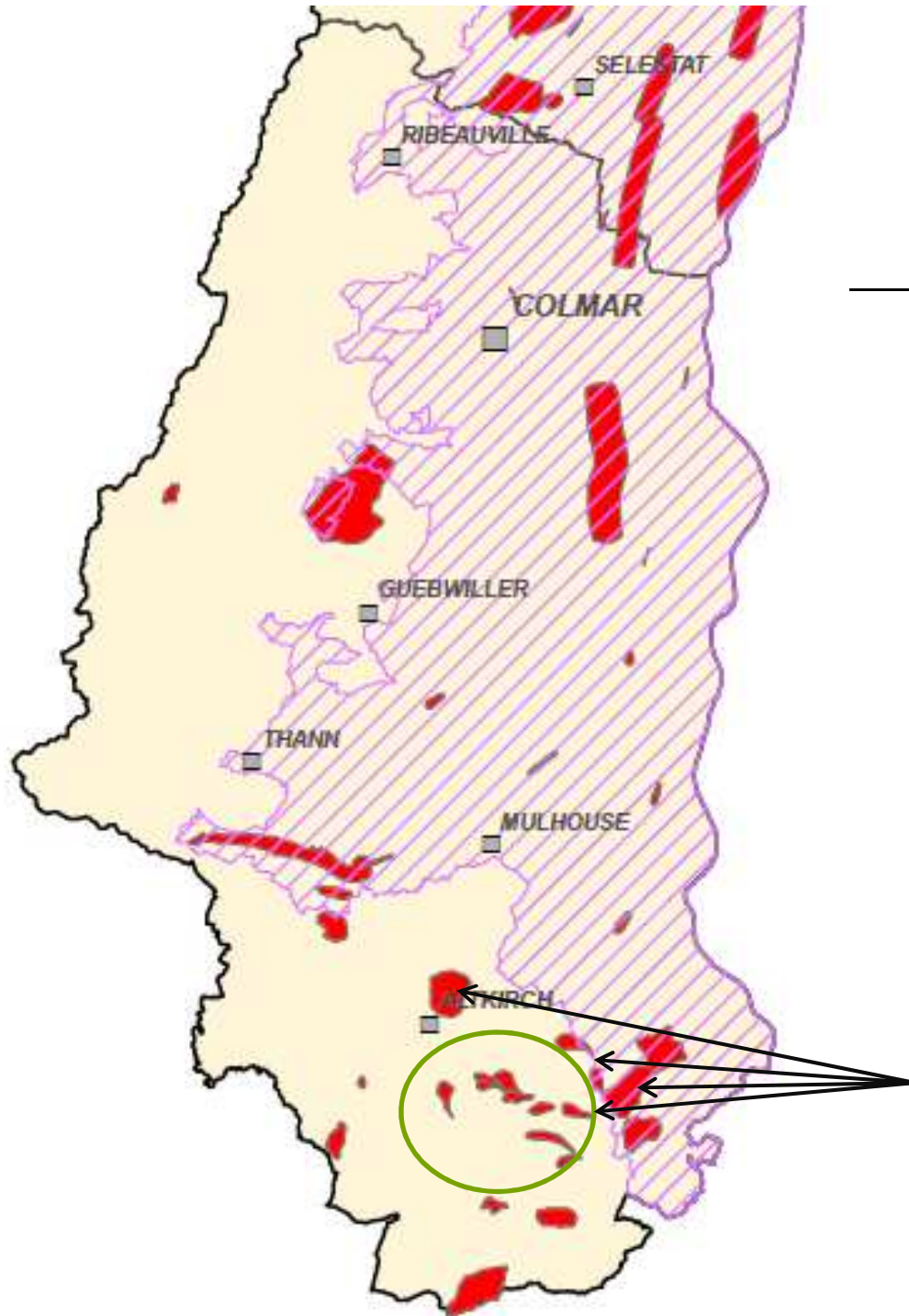
- Plans d'actions Volontaires
- Accompagnement par le SAGE III-nappe-Rhin
- Mise en place de plans d'actions agricoles, urbains, industriels, etc.

▶ **Obligation de résultats à l'échéance 2015**



# AAC 68

---



Problématiques:  
phytosanitaires : atrazine  
/ desethylatrazine  
(tendance à la baisse)  
Nitrates: tendance – très  
légère hausse

Aires d'alimentation  
« Grenelle »



## Aires d'alimentation « Grenelle »

---

Mise en place en 2011 des comités de pilotage

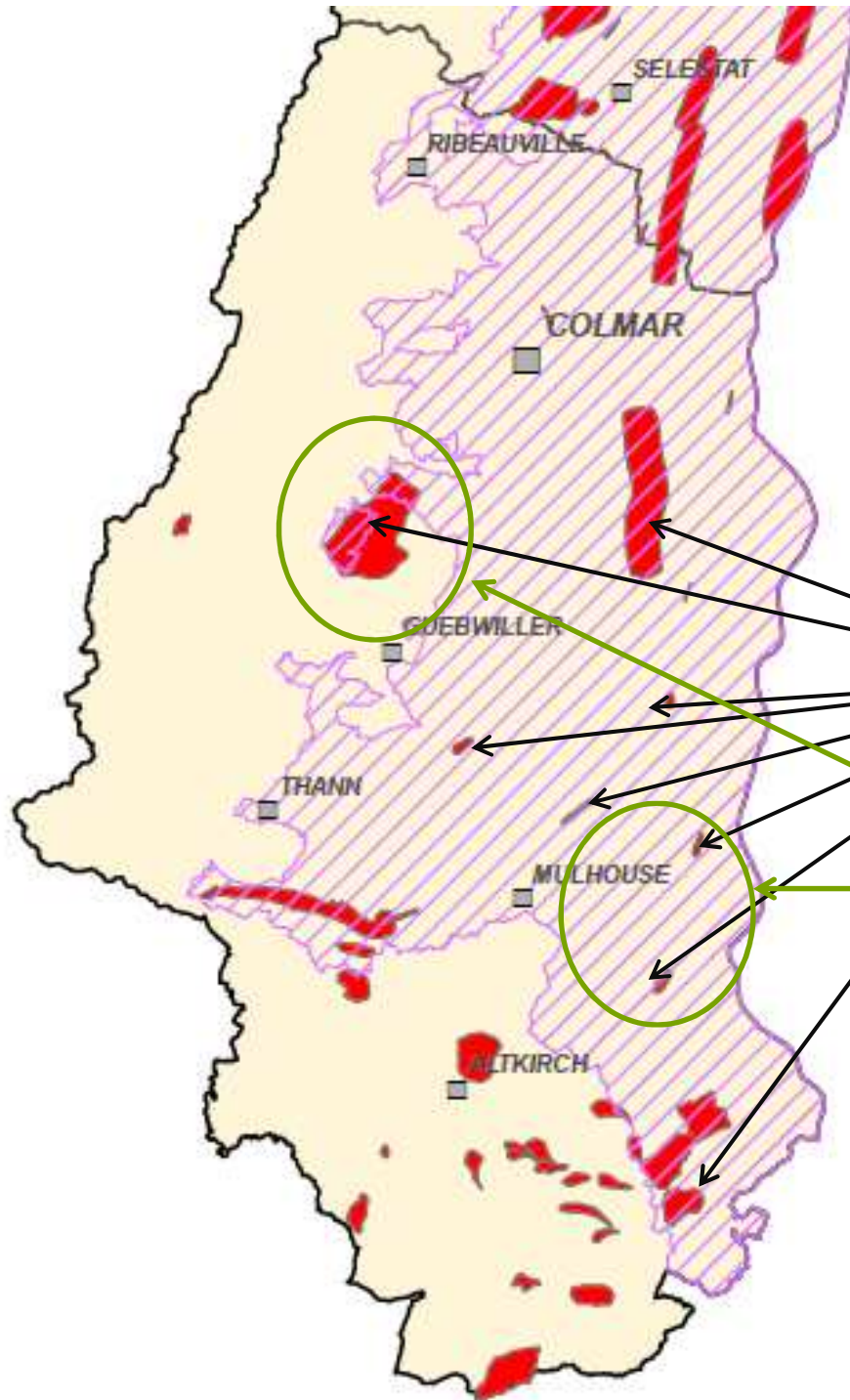
Validation du diagnostic agricole et non agricole  
(assainissement et programme zéro pesticide)

Sur le SAGE Ill-nappe-Rhin: 2 captages Grenelle

- Ranspach Le Haut / Le Bas – Blotzheim dit AAC Kabis
- Wentzwiller / Folgensbourg

# AAC 68

---



Aires d'alimentation  
« SDAGE »

**Mission eau**

Problématique:  
Nitrate et ou  
phytosanitaire (atrazine /  
desethylatrazine)



# Les captages SDAGE

---

- Prise de contact avec les communes et les présidents de syndicat d'eau
- Présentation des enjeux
- Diagnostics agricoles partiellement réalisés
- Diagnostics Assainissement partiellement réalisés
- Démarche auprès des communes



## Les actions menées

---

- Plans d'actions agricoles sur les AAC Grenelle et SDAGE
- Missions eau
  - Agriculteurs
  - Collectivités
  - Particuliers
- Communes natures



# Les actions menées

---

## ○ Les actions du SAGE

- Animation sur les captages SDAGE
- Mesures concernant les pollutions industrielles
- Mesures concernant les pollutions agricoles
- Mesures concernant les communes
- Mesures concernant les particuliers
- Animation du groupe de gestionnaires AEP



# Mesures concernant les pollutions industrielles (à venir)

---

Cartographie des pollutions existantes

Mise en place d'un groupe de travail pour prise en charge des pollutions orphelines

Accompagnement des communes pour la mise en place de conventions de rejets

Proposition de mise en place de réseau de surveillance sur les AAC (accompagnement SAGE et APRONA)

Communication auprès des corporations et des chambres consulaires

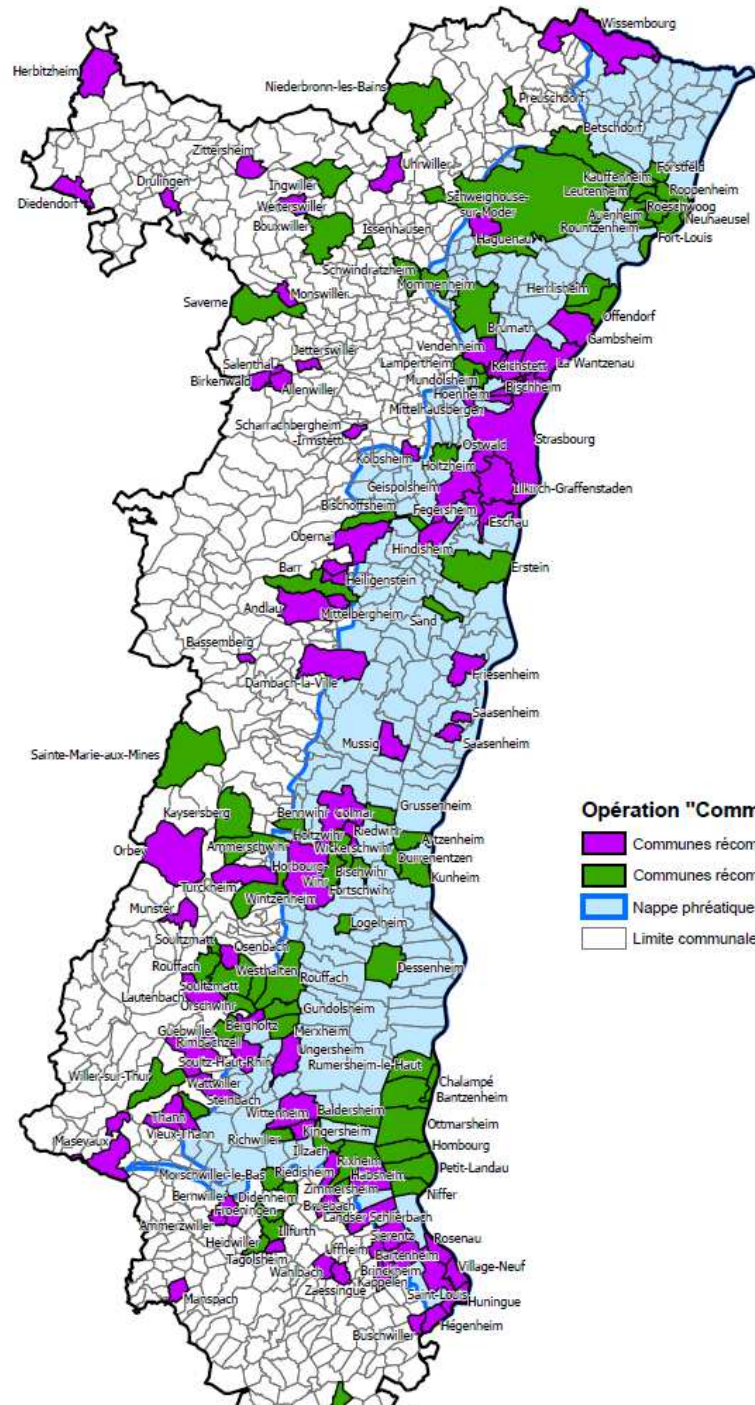


# Mesures concernant les pollutions agricoles

---

- Sensibilisation des agriculteurs
- Favoriser la mise en place de filières « viande et lait » - herbe
- Favoriser le développement de la bio
- Participation aux comités de pilotage agrimieux
- Participation au groupe de travail de la directive nitrate





**Opération "Commune nature"**

- Communes récompensées en 2012
- Communes récompensées en 2011
- Nappe phréatique
- Limite communale



## Mesures concernant les particuliers

### La charte des jardineries

- Alternatives aux pesticides
- Formation des vendeurs
- communication



Vos  
jardineries  
vous conseillent  
pour jardiner  
au naturel

**Charte d'engagement**

Rendez-vous dans une jardinerie signataire de la charte  
liste consultable sur [www.mission-eau-alsace.org](http://www.mission-eau-alsace.org)

Partenaires régionaux :  
MULHOUSE  
mulhouse.fr

Partenaires régionaux :  
SIFEP  
de Morschem-  
Gundolsheim

Avec le soutien de :  
SDEA  
SUD  
Région  
Alsace

En partenariat avec :  
CAEAO, Communauté de communes de la Vallée Noble, SIVU du  
Bas-Rhin, Communauté de Communes du Pays de Sierentz,  
SIV de Hœrlingheim, SIVP de Cattenal, Hœrlingheim SIVP (syndicats  
de Hœrlingheim-Oberdorf et de Hœrlingheim et environs), SIVP  
de Kœnigsberg et environs, SIVP de la région de Wissembourg.

En partenariat avec :  
France Bleu Alsace  
pour la communication



# Animation du groupe de gestionnaires AEP

---

## Objectifs:

- Donner une place aux gestionnaires AEP dans le débat sur la qualité de l'eau
- Fédérer les producteurs
- Informer des actions mises en œuvre
  - Rencontres à thèmes (industrie, agriculture, micropolluants, etc.)



# Animation du groupe de gestionnaires AEP

---

## Questions?

La représentativité souhaitée par le groupe de travail (poids dans le débat)?

L'accompagnement, par le SAGE, souhaité par les gestionnaires AEP?

L'organisation du groupe (présidence, nomination de représentants, noms, etc.)?



---

**Merci pour votre attention  
Des questions?**